



I Dos 系列激光拆屏机

I DOS Series Laser Screen Remover

使用说明书

Operation Instructions

前言

本资料只适用于对应产品型号的机型，对于特殊定制的产品请仔细阅读另附的说明资料

本资料对产品的安装方法、操作使用、接口定义、软件操作、打标参数等进行说明。

如果您是第一次使用本机器，请在安装使用之前仔细阅读此资料，避免出现操作使用失误导致机器受损。

在您收到我司寄送的机器后，请您妥善保管好包装箱及相关附件产品，当机器需要返厂维修或进行其他运输时，请使用原包装箱完好包装，以防止运输过程中造成损坏。

激光危害预防措施

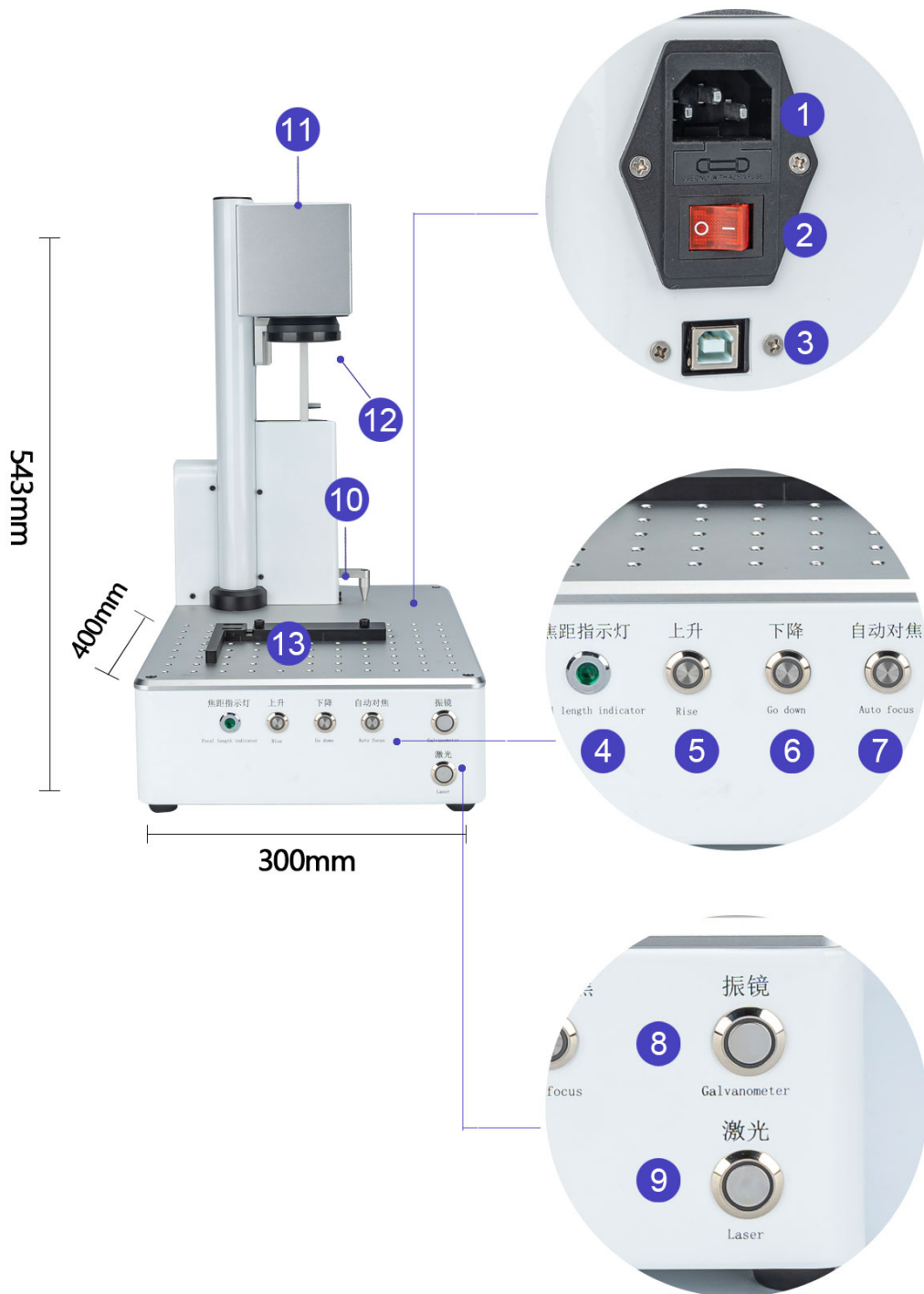
为了保证使用过程中的安全，请采用一下预防措施：

- 1、请勿佩戴首饰物品操作机器，激光可能会通过光面反射对眼睛造成伤害。
- 2、条件允许情况下，请尽量穿戴防护服及佩戴防护护目镜。
- 3、在应用激光的场合，粘贴激光器警示标志。

一、重要提示

- 1、严禁非激光专业人士操作本机器。
- 2、确保使用本机器前仔细阅读《I Dos 系列激光拆屏机》操作说明。
- 3、禁止眼睛与机器激光出光口处于同一水平，绝对禁止身体暴露在激光传输光路上。
- 4、务必佩戴激光防护护目镜操作激光器。
- 5、使用机器前，请卸下场镜防护盖，确保激光输出口位置无遮挡。
- 6、使用过程中遇到问题，请联系我司获取技术支持，请勿随意拆动机器，避免影响机器售后服务以及故障维修。
- 7、机器使用环境涉及电路需确保电压稳定、线路合规、具有接地线路。
- 8、因软件或硬件升级更新而造成本说明书内容不统一，请以最新版为准，具体更新不做单独通知，如有需要可以与我司联系获取更新。
- 9、机器正常工作情况下，造成的非机器故障引起的其他损失我司不承担相关责任，由客户自行承担。
- 10、未按照操作说明要求使用机器而造成的机器损失或其他损失，我司不承担相关责任，由客户自行承担。

二、 机器外观



- | | | |
|----------|----------|----------|
| ① 电源接口 | ② 机器电源开关 | ③ 数据传输接口 |
| ④ 焦距指示灯 | ⑤ 光路上升按键 | ⑥ 光路下降按键 |
| ⑦ 自动对焦按键 | ⑧ 振镜开关 | ⑨ 激光开关 |
| ⑩ 焦距测量卡位 | ⑪ 振镜 (前) | ⑫ 场镜 |
| ⑬ 定位夹具 | 光路 (后) | |

三、 技术参数与适用环境

3.1 使用环境要求

光纤激光打标机采用全封闭，免维护，高性能振镜式扫描系统和聚焦系统，风扇冷却方式，具有红光指示定位功能。

电力需求：220V/50Hz/2.5A

电网波动：< ±5%

电网地线：符合国际要求

整机耗电功率：800W

工作环境：温度：15 ~ 35℃ 湿度：45 ~ 75%

无粉尘、无油烟、无腐蚀性气体的工作间内

3.2 技术参数

激光功率：10W

对焦方式：自动对焦

应用范围：手机屏幕除胶、手机后盖除胶、各类金属雕刻、不透光塑料雕刻等

场镜焦距(可选配): F=254mm 有效聚焦扫描范围: 110 mmX110mm

打标深度：0.015-0.5mm (视材料可调); 线宽：0.05-0.01mm

打标速度：≤10000mm/s

重复精度：≤0.001mm

打标精度：≤0.001mm

输出方式：声光调 Q 激光; 指示用激光器：光纤激光器

标记功能：平面、曲率微小的弧面; 可填充标记

标记内容：英文、数字、标点、中文、任意图形、条形码等

机器尺寸：300 mm×400 mm×545mm

装箱尺寸：600mm×560 mm×380mm

机器重量：16kg±0.5kg 装箱重量：26kg±0.5kg

使用软件：线上云打标软件，下载地址：<http://www.ideeda-down.com>

打标软件连接电脑（需具备上网功能），自动同步机器配置信息

拆屏使用：手机图纸在线下载，一键同步，即装即拆

雕刻使用：功能强大，可兼容 CorelDRAW、AutoCAD、Photoshop 等软件格式，支持 PLT、DXF、BMP、JPGE 等，可直接使用 SHX、TTF 字库；支持自动编码、打印序列号、批号、日期、条形码、二维码、自动跳号等。

四、 操作使用说明

4.1 机器连接

4.1.1 连接机器电源线、电脑与机器数据线

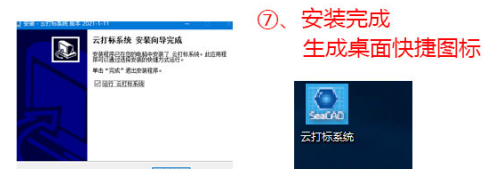
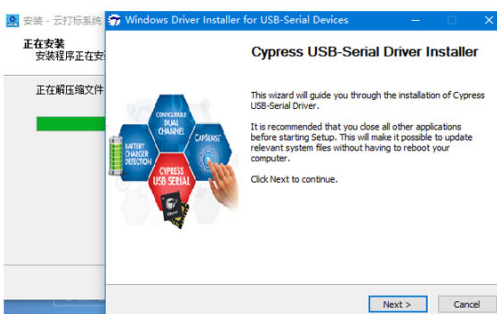
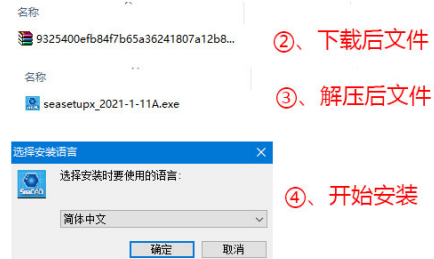
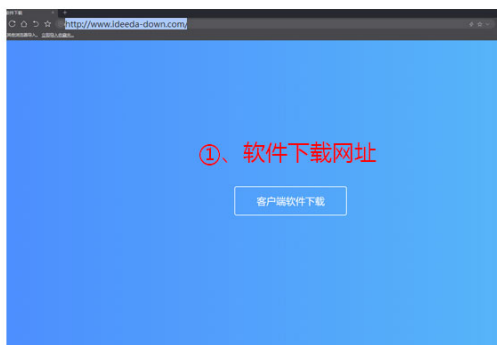


4.1.2 机器开机，依次打开：机器电源开关、激光开关、振镜开关 (关闭机器时顺序为：关闭激光、振镜、电源开关)



4.1.3 电脑上安装“云达标软件”，软件下载地址：<http://www.ideeda-down.com>

软件下载保存到电脑后，解压后直接“双击”软件开始安装，一键默认安装，安装完成后，电脑桌面会生成快捷方式，双击快捷方式即可运行软件。



⑤、开始安装驱动，依次点击“Next”、“I Agree”、“Install”、“Finish”

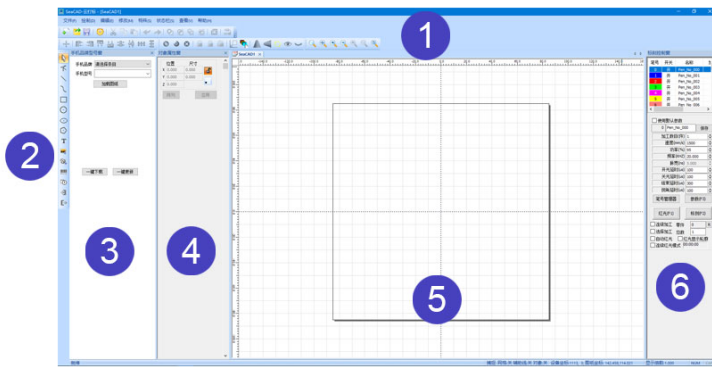
⑥、安装过程中，安全软件弹出拦截，选择允许所有操作

⑦、安装完成生成桌面快捷图标

4.2 软件操作说明

4.2.1 打开软件，软件功能区释义如下

***注：**若运行软件时弹出“云端没有该板卡匹配的参数”，请联系售后处理。



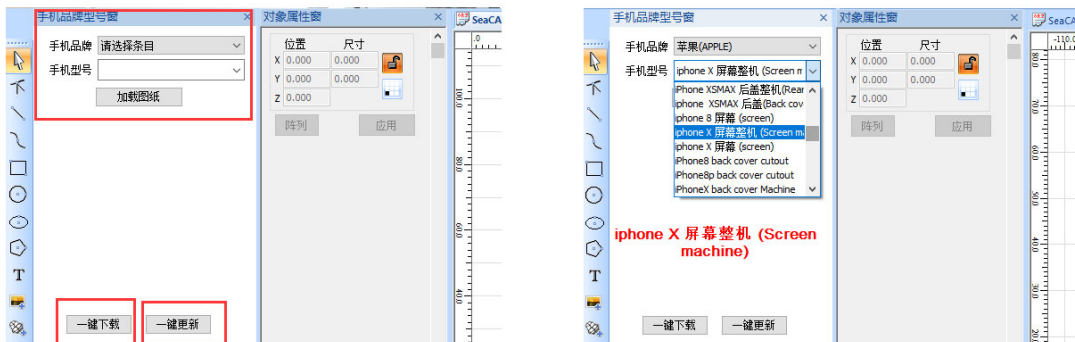
- ① 菜单栏、状态栏、辅助工具栏
- ② 绘图工具栏
- ③ 手机品牌型号图纸加载区
- ④ 输入对象属性编辑区
- ⑤ 打标对象预览区
- ⑥ 打标参数及控制区

4.2.2 使用机器拆屏步骤

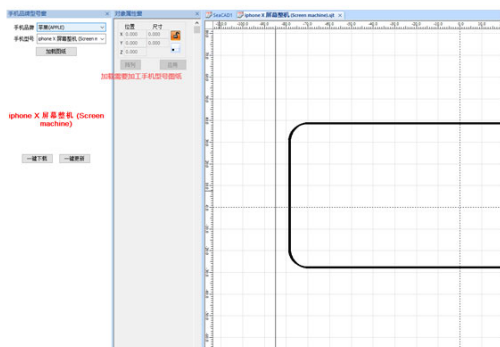
a. 打开软件，加载手机品牌型号图纸。

第一次使用可以直接“一键加载”，将所有品牌型号图纸保存本地。

有新手机型号上市时，我们会第一时间上传图纸，请您及时“一键更新”同步



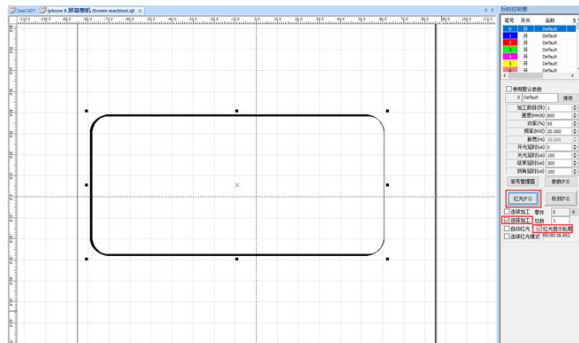
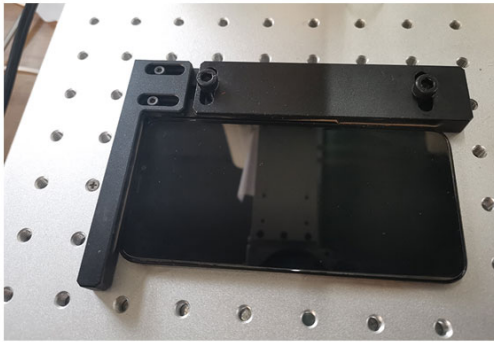
b. 加载需要拆机的型号图纸，将手机件自动对焦。



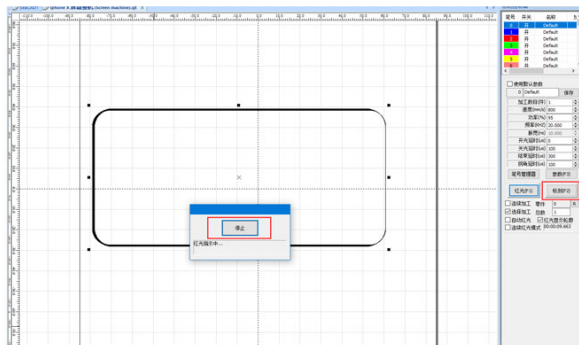
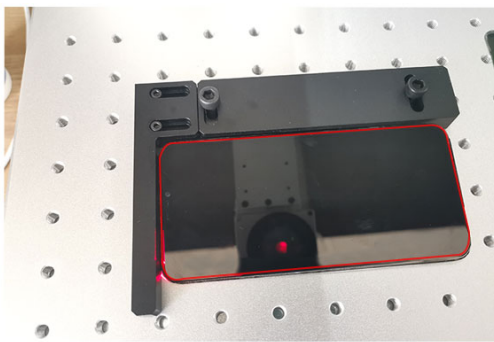
将手机件放在定位夹具处，按下自动对焦测距，焦距指示灯亮便对焦完成。



c. 将手机放入定位夹具处，在软件里单击选中图纸，然后在“打标参数控制区”，勾选“选择加工”、“红光显示轮廓”，点击“红光”（快捷键：F1），预览打标区



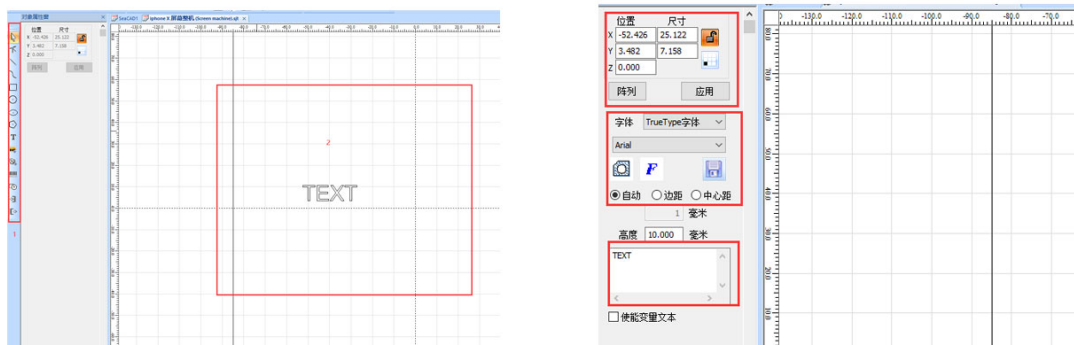
d. 确定机器红光与手机件边缘位置完全重合无偏移，点击停止（快捷键：Esc），然后选择“标刻”（快捷键：F2），开始打标工作



4.2.3 使用机器雕刻步骤

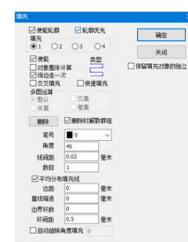
a. 在软件“绘图工具栏”选中要添加的对象类型，如文字、图形、图片、条码等然后在“对象预览区”点击，将对象引入预览区。

点击“对象预览区”内容，在“对象属性窗口”，调节对象尺寸（尺寸输入后需点击应用，才能显示）、字体、文字对象内容

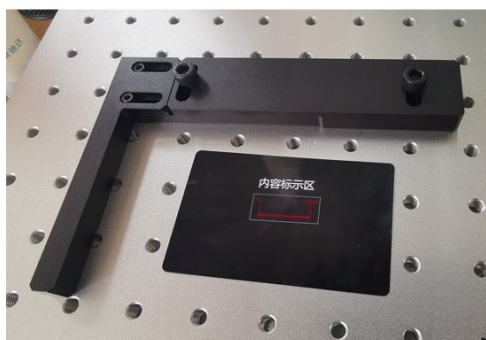
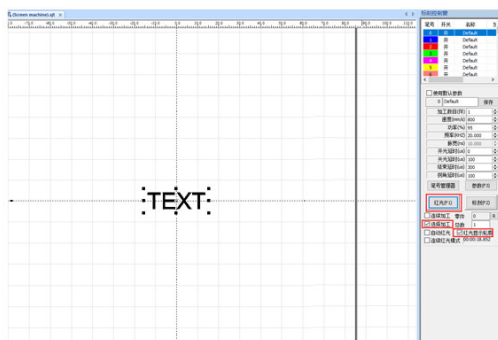


b. 点击对象居中，将对象至于预览区中心位置

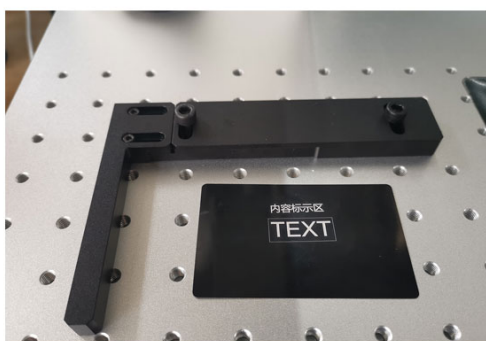
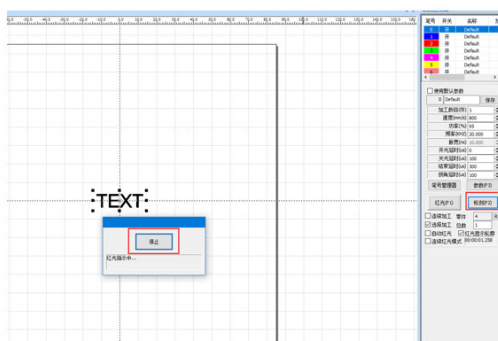
点击填充，在弹出框对对象进行填充设置（具体设置数值根据雕刻要求设置），设置完成后点击“确定”



c. 在“打标参数控制区”对打标对象进行“加工数目”、“速度”、“功率”、“频率”等打标参数进行设置（具体设置数值根据雕刻要求设置）
勾选“选择加工”、“红光显示轮廓”，点击“红光”（快捷键：F1），预览打标区



d. 确定标刻对象红光预览与目标标刻位置相符，点击停止（快捷键：Esc），然后选择“标刻”（快捷键：F2），开始雕刻



五、基础操作说明

5.1 关闭设备

- (一) 关闭打标软件，按正常程序退出系统并关闭计算机、显示器电源
- (二) 关闭振镜电源开关
- (三) 关闭激光电源开关
- (四) 关闭总电源开关

5.2 打标参数简要说明

一般在使用设备时，用户只需调整激光参数栏中的“速度”/“功率”/“频率”/“脉冲宽度”。

标刻速度：XXXX——用户需要的速度；

功率：通过激光软件设置本激光设备的百分比功率 1%--100% 可调

频率：通过激光软件设置本激光设备的激光出光频率 1---1000KHZ 调节

脉冲宽度：根据激光器类型，打标效果需求，设置不同的脉冲宽度

六、 维护及保养

光纤激光打标机主要由电子器件、精密仪器、光学器件组成，对使用环境及日常维护有较高的要求。

本机维护时注意事项

- 1) 本机不工作时，应切断打标机和计算机电源。
- 2) 本机不工作时，将场镜镜头盖盖好，防止灰尘污染光学镜片。
- 3) 本机工作时电路呈高压状态，非专业人员，切勿在开机时检修，以免发生触电事故。
- 4) 本机出现任何故障应立刻切断电源。
- 5) 设备长时间使用，空气中的灰尘将吸附在聚焦镜下端表面上，轻者会降低激光器的功率，影响打标效果；重者造成光学镜片吸热过温以致炸裂。当打标效果不佳时，应仔细检查聚焦镜表面是否被污染。

如果是聚焦镜表面被污染，应卸下聚焦镜清洗其下端表面。

卸下聚焦镜应特别小心，注意不要碰坏或摔伤；同时，也不要用手或其他物品触及聚焦镜镜面。

清洗的方法是将无水乙醇（分析纯）与乙醚（分析纯）按 3:1 的比例混合，用长纤维棉签或镜头纸侵入混合液，轻轻擦洗聚焦镜下端表面，每擦试一面，须更换一次棉签或镜头纸。

- 6) 在打标机工作过程中，不得挪动打标机，以免损坏机器。
- 7) 打标机上不要覆盖堆或放其他物品，以免影响机器散热效果。

光纤激光打标机采用单元模块部件组装而成，各模块部件性能稳定，如若出现故障，根据现象不能判断故障原因，请与我公司售后服务部门联系。